
Kurhotel an der Obermaintherme

Am Kurpark 7
96231 Bad Staffelstein

Tel: +49 9573 3330
Fax:

info@kurhotel-staffelstein.de
<http://www.kurhotel.bayern>

Informationen für Gäste mit kognitiven Beeinträchtigungen

Die Informationen zur Barrierefreiheit wurden am 7. Oktober 2019 im Rahmen des Systems "Reisen für Alle" erhoben und sind geprüft.

Fotos zur Einrichtung



Best Western Plus
Kurhotel an der
Obermaintherme

©Julia Marmulla

Parkplatz vor dem Hotel

Parkplatz am Haupteingang



Parkplatz am
Haupteingang

©Julia Marmulla

Es ist ein Parkplatz vorhanden.

Weg zwischen dem Parkplatz und dem Haupteingang



Weg zwischen dem
Parkplatz und dem
Haupteingang

©Julia Marmulla



Weg zwischen dem
Parkplatz und dem
Haupteingang

©Julia Marmulla

Das Ziel des Weges ist in Sichtweite.

Tiefgarage (mit Parkplätzen für Menschen mit Behinderungen)

Parkplätze für Menschen mit Behinderungen in der Tiefgarage



Parkplätze für Menschen mit Behinderungen in der Tiefgarage

©Julia Marmulla



Beschilderung

©Julia Marmulla

Es ist ein Parkplatz vorhanden.

Weg von den Parkplätzen für Menschen mit Behinderungen zum Eingangsbereich in der Tiefgarage

Länge des Flurs/Weges/Ganges: 20 m

Das Ziel des Weges ist in Sichtweite.

ÖPNV

ÖPNV

Der Bahnhof Bad Staffelstein ist circa 250 m vom Hotel entfernt.

Haupteingang

Haupteingang



Haupteingang

©Julia Marmulla



Haupteingang

©Julia Marmulla



Türschwellenrampe / lichte Breite

©Julia Marmulla

Name bzw. Logo des Betriebes/der Einrichtung sind von außen klar erkennbar.

Weg zwischen dem Parkplatz und dem Haupteingang



Weg zwischen dem
Parkplatz und dem
Haupteingang

©Julia Marmulla



Weg zwischen dem
Parkplatz und dem
Haupteingang

©Julia Marmulla

Das Ziel des Weges ist in Sichtweite.

Rezeption (EG)

Rezeption (EG)



Rezeption - hoher
Bereich

©Julia Marmulla



Rezeption -
tiefer Bereich mit
Sitzgelegenheit

©Julia Marmulla

Der Schalter/Tresen/die Kasse ist von der Eingangstür aus direkt sichtbar.

Flur/Weg/Gang innen

Weg vom Haupteingang zur Rezeption



Sicht auf die
Rezeption und den
Haupteingang

©Julia Marmulla

Länge des Flurs/Weges/Ganges: 10 m

Das Ziel des Weges ist in Sichtweite.

Von der Tiefgarage kommend - Weg von der Treppe/Aufzug zur Rezeption

Länge des Flurs/Weges/Ganges: 20 m

Das Ziel des Weges ist in Sichtweite.

Weg von der Rezeption zur Treppe und zum Aufzug - in Richtung Wellnessbereich
(UG)

Länge des Flurs/Weges/Ganges: 20 m

Das Ziel des Weges ist in Sichtweite.

Rundgang im EG (Rezeption, WC, Speiseraum, Tagungsräume)

Länge des Flurs/Weges/Ganges: 40 m

Das Ziel des Weges ist in Sichtweite.

Zimmer 134 mit Sanitärraum

Zimmer 134



**Bewegungsfläche
Flur/Zimmer 134**

©Julia Marmulla



Beschilderung

©Julia Marmulla



**Tür /
Bewegungsfläche**

©Julia Marmulla



Sicht ins Zimmer

©Julia Marmulla



**Gesamtansicht
Zimmer**

©Julia Marmulla



**Bewegungsfläche
rechts**

©Julia Marmulla



**Bewegungsfläche
links**

©Julia Marmulla



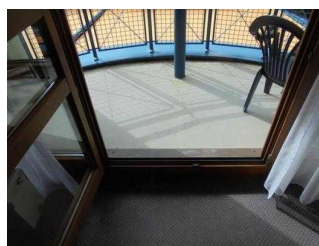
Doppelzimmer

©Julia Marmulla



**Wohnzimmerbereich
(großzügig)**

©Julia Marmulla



Stufe zur Terrasse

©Julia Marmulla

Zimmertyp: Doppelzimmer

Eine Visitenkarte mit Anschrift und Telefonnummer des Hotels/der Ferienwohnung liegt an der Rezeption sichtbar aus.

Der Schlafraum und der Zimmerschlüssel/die Zimmerkarte sind weder mit der gleichen Farbe noch mit dem gleichen bildhaften Symbol gekennzeichnet.

Der Weg zum Schlafraum ist weder mit der gleichen Farbe noch mit dem gleichen bildhaften Symbol unterbrechungsfrei gekennzeichnet.

Anmerkungen für den Gast: Die Bewegungsflächen sind bei diesem Zimmer oft nicht ganz eindeutig festzulegen. Zur Terrasse hin ist eine Stufe vorhanden.

Sanitärraum zu Zimmer 134



Bewegungsfläche
an der Schiebetür

©Julia Marmulla



Türschwellenrampe

©Julia Marmulla



Dusche

©Julia Marmulla



Fläche seitlich vom
WC

©Julia Marmulla



Waschbecken

©Julia Marmulla



WC

©Julia Marmulla

Es ist kein Alarmauslöser (Schnur, Knopf) vorhanden.

Anmerkungen für den Gast: Es ist genügend Platz zum Wenden im Sanitärraum

Flur von der Rezeption von den Zimmern 134 + 135



Flur von der
Rezeption von den
Zimmern 134 + 135

©Julia Marmulla

Länge des Flurs/Weges/Ganges: 40 m

Es gibt ein unterbrechungsfreies Wegeleitsystem.

Speiseraum (EG)

Frühstücksraum und Restaurant (EG)



Eingangsbereich
Frühstücksraum
und Restaurant

©Julia Marmulla



Frühstücksraum
und Restaurant

©Julia Marmulla



Gourmetrestaurant

©Julia Marmulla



Tischart 2

©Julia Marmulla



Tischart 1

©Julia Marmulla

Speisekarte

Es ist eine Speisekarte mit Bildern vorhanden. Die Speisen werden sichtbar präsentiert.

Anmerkungen für den Gast: Die Tische mit geringen Umgebungsräuschen befinden sich im Gourmetrestaurant mit separatem Menü. Die verschiedenen Tische sind unterschiedlich gut unterfahrbar.

Rundgang im EG (Rezeption, WC, Speiseraum, Tagungsräume)

Länge des Flurs/Weges/Ganges: 40 m

Das Ziel des Weges ist in Sichtweite.

Öffentliches WC für Menschen mit Behinderungen (EG)

Rundgang im EG (Rezeption, WC, Speiseraum, Tagungsräume)

Länge des Flurs/Weges/Ganges: 40 m

Das Ziel des Weges ist in Sichtweite.

Umkleide im Wellnessbereich "Pool"

Weg von den Treppen/Aufzug zum Pool-Bereich inkl. Umkleidekabinen



Weg von den
Treppen/Aufzug
zum Pool-
Bereich inkl.
Umkleidekabinen

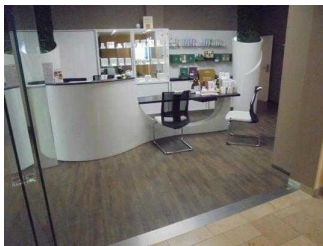
©Julia Marmulla

Länge des Flurs/Weges/Ganges: 15 m

Das Ziel des Weges ist in Sichtweite.

Wellnessbereich "Massagen und Anwendungen"

Anmeldung Anwendungen und Massagen



Anmeldung
Anwendungen und
Massagen

©Julia Marmulla

Der Schalter/Tresen/die Kasse ist von der Eingangstür aus direkt sichtbar.

Raum

Anwendungsraum Harmonie



Anwendungsraum
Harmonie

©Julia Marmulla



Anwendungsraum
Harmonie

©Julia Marmulla

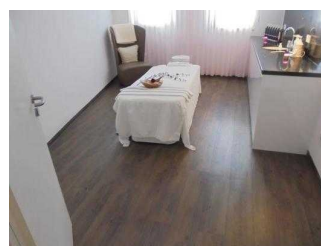
Anmerkungen für den Gast: Zusätzlich zu den erhobenen Anwendungsräumen sind drei weitere bauähnliche Anwendungsräume vorhanden: Traumwald, Sonne und Blumenwiese.

Anwedungsraum Kirschblüte



Anwedungsraum
Kirschblüte

©Julia Marmulla



Anwedungsraum
Kirschblüte

©Julia Marmulla

Anmerkungen für den Gast: Zusätzlich zu den erhobenen Anwendungsräumen sind drei weitere bauähnliche Anwendungsräume vorhanden: Traumwald, Sonne und Blumenwiese.

Anwendungsraum Fliedergartner



Anwendungsraum
Fliedergartner

©Julia Marmulla



Anwendungsraum
Fliedergartner

©Julia Marmulla



Bewegungsfläche
bei der Tür

©Julia Marmulla

Anmerkungen für den Gast: Zusätzlich zu den erhobenen Anwendungsräumen sind drei weitere bauähnliche Anwendungsräume vorhanden: Traumwald, Sonne und Blumenwiese.

Anwendungsraum Lebensfreude



Anwendungsraum
Lebensfreude

©Julia Marmulla



Anwendungsraum
Lebensfreude

©Julia Marmulla

Anmerkungen für den Gast: Zusätzlich zu den erhobenen Anwendungsräumen sind drei weitere bauähnliche Anwendungsräume vorhanden: Traumwald, Sonne und Blumenwiese.

Aufzug (EG/Wellnessbereich)



Aufzug (EG/
Wellnessbereich)

©Julia Marmulla



Aufzug (EG/
Wellnessbereich)

©Julia Marmulla

Die Bedienelemente bzw. die Beschilderung sind weder bildhaft noch farblich gestaltet.

Weg von den Treppen/Aufzug zum Wellnessbereich "Massagen und Anwendungen" inkl. Empfang/Anmeldung



Weg , Teil 1

©Julia Marmulla



Weg von den Treppen/
Aufzug zum
Wellnessbereich
"Massagen und
Anwendungen"
inkl. Empfang/
Anmeldung

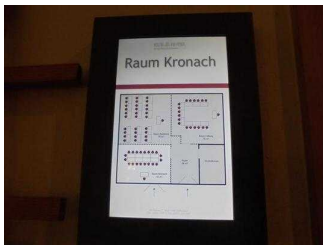
©Julia Marmulla

Länge des Flurs/Weges/Ganges: 20 m

Das Ziel des Weges ist in Sichtweite.

Tagungsbereich (EG)

Tagungsräume Kronach - Bamberg - Coburg



Tagungsräume
Kronach - Bamberg
- Coburg

©Julia Marmulla



Tagungsräume
Kronach - Bamberg
- Coburg

©Julia Marmulla



Tagungsräume
Kronach - Bamberg
- Coburg

©Julia Marmulla



Tagungsräume
Kronach - Bamberg
- Coburg

©Julia Marmulla



Tagungsräume
Kronach - Bamberg
- Coburg

©Julia Marmulla

Anmerkungen für den Gast: Die drei Tagungsräume sind durch mobile Trennwände geteilt, dadurch ergeben sich verschiedene Raumgrößen. Bestuhlung nach Wunsch.

Rundgang im EG (Rezeption, WC, Speiseraum, Tagungsräume)

Länge des Flurs/Weges/Ganges: 40 m

Das Ziel des Weges ist in Sichtweite.

Hilfsmittel

Alarm/Hilfsmittel



Pflegebett

©Julia Marmulla



Bedienelement
Pflegebett

©Julia Marmulla

Aufzug: Hotelaufzug

Ein abgehender Notruf im Aufzug wird nicht bestätigt.

Es werden Hilfsmittel angeboten.

Lesehilfen (Lesebrille, Lupen etc.), höhenverstellbares Pflegebett (betriebseigen),

Andere angebotene Hilfsmittel: Duschrollstuhl im Pool-Bereich

Eingang im Bereich der Tiefgarage

Eingang im Bereich der Tiefgarage



Eingang im Bereich
der Tiefgarage

©Julia Marmulla



Eingang im Bereich
der Tiefgarage

©Julia Marmulla

Name bzw. Logo des Betriebes/der Einrichtung sind von außen klar erkennbar.

Aufzug (Tiefgarage/EG)



Aufzug -
Bewegungsfläche
auf der Ebene
Tiefgarage

©Julia Marmulla



Hilfe für
Rollstuhlfahrer
(Tiefe Laibung 35
cm)

©Julia Marmulla



Aufzug

©Julia Marmulla



Bedienelemente

©Julia Marmulla

Die Bedienelemente bzw. die Beschilderung sind weder bildhaft noch farblich gestaltet.

Anmerkungen für den Gast: Die Türleibung ist 35 cm tief. Ein Stock hilft Rollstuhlfahrern den Befehlsgeber zu erreichen.

Flur/Weg/Gang innen

Weg von den Parkplätzen für Menschen mit Behinderungen zum Eingangsbereich in der Tiefgarage

Länge des Flurs/Weges/Ganges: 20 m

Das Ziel des Weges ist in Sichtweite.

Weg von der Windfangtür (Tiefgarage) zum Aufzug und zur Treppe

Länge des Flurs/Weges/Ganges: 10 m

Das Ziel des Weges ist in Sichtweite.

Zimmer 135 mit Sanitärraum

Zimmer 135



Bewegungsfläche
bei der Zimmertür

©Julia Marmulla



Sicht ins Zimmer

©Julia Marmulla



Bewegungsfläche
links

©Julia Marmulla



Bewegungsfläche
rechts

©Julia Marmulla



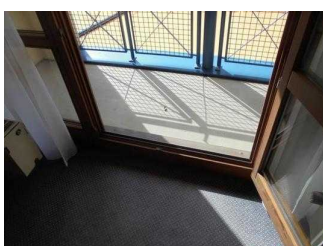
Bewegungsfläche
im Zimmer

©Julia Marmulla



Wohnzimmerbereich
im Zimmer
(großzügig)

©Julia Marmulla



Stufe zur Terrasse

©Julia Marmulla



Höhenverstellbares
Bett

©Julia Marmulla

Zimmertyp: Doppelzimmer

Eine Visitenkarte mit Anschrift und Telefonnummer des Hotels/der Ferienwohnung liegt an der Rezeption sichtbar aus.

Der Schlafraum und der Zimmerschlüssel/die Zimmerkarte sind weder mit der gleichen Farbe noch mit dem gleichen bildhaften Symbol gekennzeichnet.

Der Weg zum Schlafraum ist weder mit der gleichen Farbe noch mit dem gleichen bildhaften Symbol unterbrechungsfrei gekennzeichnet.

Anmerkungen für den Gast: Die Bewegungsflächen sind bei diesem Zimmer oft nicht ganz eindeutig festzulegen. Zur Terrasse hin ist eine Stufe vorhanden.

Sanitärraum zu Zimmer 135



Schiebetür /
Türschwellenrampe

©Julia Marmulla



Sanitärraum zu
Zimmer 135

©Julia Marmulla



Bewegungsfläche

©Julia Marmulla



WC

©Julia Marmulla



Waschbecken

©Julia Marmulla

Es ist kein Alarmauslöser (Schnur, Knopf) vorhanden.

Anmerkungen für den Gast: Es ist genügend Platz zum Wenden im Sanitärraum.

Flur von der Rezeption von den Zimmern 134 + 135



Flur von der
Rezeption von den
Zimmern 134 + 135

©Julia Marmulla

Länge des Flurs/Weges/Ganges: 40 m

Es gibt ein unterbrechungsfreies Wegeleitsystem.

Wellnessbereich "Pool"

Pool



Pool

©Julia Marmulla



Pool, Stufen à 17

©Julia Marmulla

Anmerkungen für den Gast: Die Treppe zum Pool hat Stufen à 17 cm.

Aufzug (EG/Wellnessbereich)



Aufzug (EG/
Wellnessbereich)

©Julia Marmulla



Aufzug (EG/
Wellnessbereich)

©Julia Marmulla

Die Bedienelemente bzw. die Beschilderung sind weder bildhaft noch farblich gestaltet.

Weg von den Treppen/Aufzug zum Pool-Bereich inkl. Umkleidekabinen



Weg von den
Treppen/Aufzug
zum Pool-
Bereich inkl.
Umkleidekabinen

©Julia Marmulla

Länge des Flurs/Weges/Ganges: 15 m

Das Ziel des Weges ist in Sichtweite.

Bedienelemente/Leitsystem

Visuell taktile Gestaltung
